



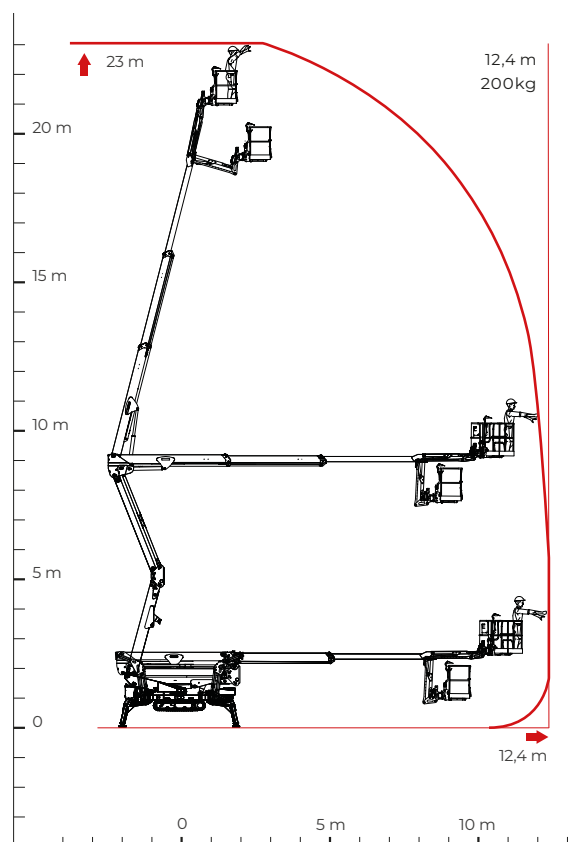
DONNÉES TECHNIQUES

PERFORMANCES ET DIMENSIONS

Caractéristiques principales

Avec un excellent rapport entre poids, résistance et hauteur de travail, il s'agit de la nacelle la plus compacte et avec la plus grande portée latérale de sa catégorie. Ce modèle est équipé du Self Control System de CMC pour le contrôle automatique de la stabilisation, de la vitesse de manœuvre, de la fermeture de la partie aérienne et la prévention des collisions.

Hauteur maximale de travail	23 m
Portée latérale max avec 200 kg	12,4 m
Hauteur du plan de piétement	21 m
Capacité max de la nacelle	200 kg
Dimensions de la nacelle	1,4 x 0,7 x 1,1 m
Rotación de la cesta	+/- 90° (optionnel)
Angle de rotation de la tourell	+/- 355° (710° non-continus)
Poids total	3000 Kg



C.M.C. s.r.l.
Via Bitritto, 119 - 70124 Bari - Italy
Tel. +39 080 532 66 06
cmclift.com - info@cmclift.com



